



Naamsesteenweg 232 , 3001 Heverlee

**Numéro de téléphone:** +32 (0)16 89 51 89

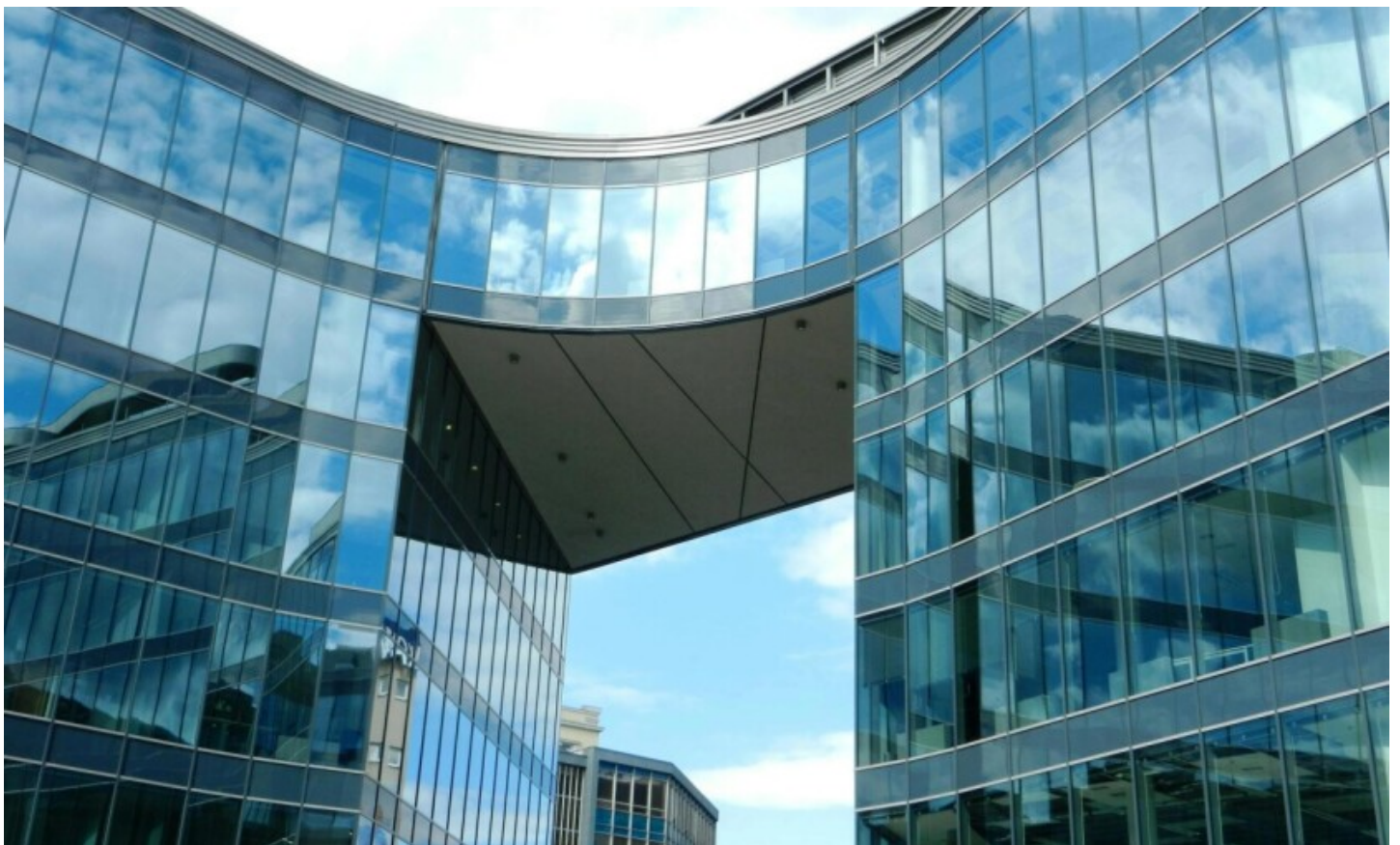
**Email:** tom@fw4.be

## A vendre - Bureaux

Kantoorstraat 1, 3190 Boortmeerbeek

**€ 432.234**

**Ref. 6486899**



Surf. Hab: 200m<sup>2</sup>

Surf. Terrain: 123m<sup>2</sup>

Quartier: parc industriel

PEB/EPB: 121kwh/m<sup>2</sup>/j

# Description

---

## Finances

Prix: € 432.234,00

Parking - prix/unité: € 1.234,00

Parking int. - prix/unité: € 2.341,00

Parking ext. - prix/unité: € 3.412,00

## Bâtiment

Surface: 200,00 m<sup>2</sup>

Année de construction: 2025

État: Casco

Type de toit: Toit en forme de sapin

Façade avant: Paroi métallique interne - isolation - profilé métallique externe

Orientation d'arrière: Nord-est

## Confort

Détecteur de fumée: Oui

Volets: Oui

## Espace spécifique

Entrepôt: 500,00 m<sup>2</sup>

## Sécurité

Contrôle d'accès: Oui

Contrôle d'accès type: Service de sécurité

## Energie

PEB score: 121

PEB score total: 5 kWh/an

PEB code: 5555

PEB classe: A

PEB émissions CO2: 55

Isolation: Oui

Fenêtres: Aluminium thermique

Certificat d'électricité: Oui, conforme

Type de chauffage: Pas installé

Réservoir d'eau: 9.876 L

## Localisation géographique

Environnement: Parc industriel

## Terrain

Superficie terrain: 123,00 m<sup>2</sup>

## Techniques

Électricité: Oui

Électricité détails: Cabine haute tension

Fosse septique: Oui

## Urbanisme

Permis de bâtir: Oui

Affectation: Zone industrielle pour PME

Intimation en justice: Non - pas de correction juridique ou mesure administrative imposée

Droit de préemption: Non

Permis de lotir: Non

Zone d'espace ouvert sensible à l'eau: Non

Jugement en cours: Non

## Parking

Garage: Oui

Parking voitures: 33

Parkings extérieur: 22

Parkings intérieur: 11

Parking camions: 21