



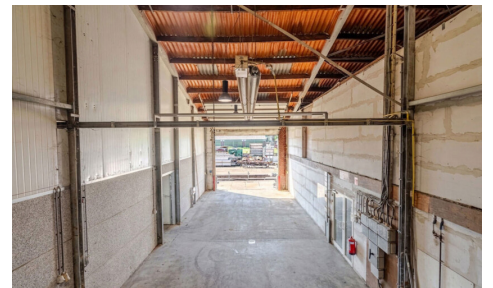
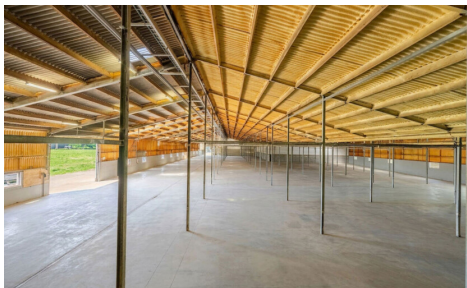
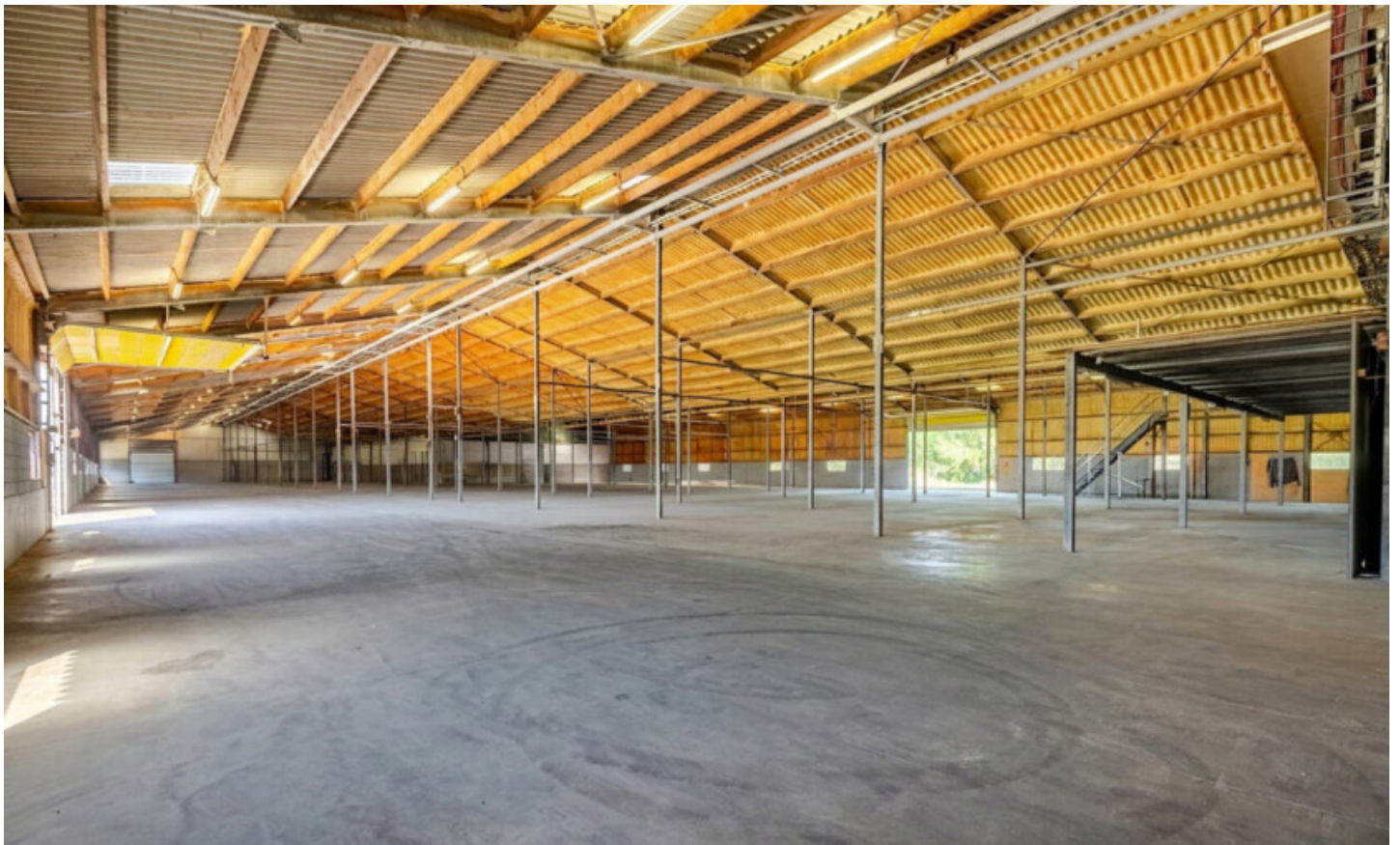
Naamsesteenweg 232 , 3001 Heverlee  
**Telefoonnummer:** +32 (0)16 89 51 89  
**E-mail:** tom@fw4.be

## Te huur - Bedrijfsgebouw

Berkenbroekstraat 4, 3960 Bree

€ 2.713

Ref. 7781172



Beschikbaarheid: af te spreken met eigenaar

Bew. opp.: 814m<sup>2</sup>

## Omschrijving

**OPDEELBAAR BEDRIJFSPAND BESTAANDE UIT KANTOREN, BEDRIJFSHALLEN, WERKPLAATSEN EN MAGAZIJN ALSOOK EEN RUIME, VERHARDE BUITENOPSLAG.**

Dit bedrijfspand is gelegen in agrarisch gebied, op de grens van Bree en Kinooi op een perceel van ca. 2ha. Het pand heeft een totale oppervlakte van 7.000m<sup>2</sup>, doch kan **opgedeeld verhuurd** worden.

### HUURMOGELIJKHEDEN + PRIJZEN:

- Kantoren gelijkvloers: ca. 170m<sup>2</sup> x € 60/m<sup>2</sup> = € 10.200/jaar
- Kantoren verdieping: ca. 170m<sup>2</sup> x € 60/m<sup>2</sup> = € 10.200/jaar
- Hal A (verwarmd): ca. 814m<sup>2</sup> x € 40/m<sup>2</sup> = € 32.560/jaar
- Hal B: ca. 1.040m<sup>2</sup> x € 36/m<sup>2</sup> = € 37.400/jaar
- Hal C: ca. 3.140m<sup>2</sup> x € 27,50/m<sup>2</sup> = € 86.350/jaar
- Hal D: ca. 1.404m<sup>2</sup> x € 36/m<sup>2</sup> = € 50.544/jaar
- Ruime verharde buitenopslag: ca. 4.000m<sup>2</sup>
- Onroerende voorheffing ten laste van de huurder

### KENMERKEN:

- PV-installatie met 1.284 zonnepanelen
- Inbraak- en brandalarm voorzien
- Het pand is voorzien van 5 automatische grote poorten
- Groothoogte bedraagt 5,5 meter
- Nokhoogte bedraagt 8 meter

### ANDERE:

- Huurprijs: **scherpe huurprijs vanaf € 27,50/m<sup>2</sup>/jaar**
- Aanvaarding huurder steeds in overleg met verhuurder
- Huurtermijn: in onderling overleg
- Jaarlijkse indexering
- Huurwaarborg: min. 3 maanden huur

Bekijkt u deze advertentie via een aanverwante vastgoedsite, surf dan zeker naar onze website **[www.N78vastgoed.be](http://www.N78vastgoed.be)** voor een uitgebreide beschrijving en foto's. **Meer info: +32 (0)89 86 18 88 of [info@N78vastgoed.be](mailto:info@N78vastgoed.be)**

---

## Financieel

Prijs: € 2.713,00/maand

Prijs/m<sup>2</sup>/jaar: € 27,50

Beschikbaarheid: Af te spreken met eigenaar

## Parking

Parkings buiten: Ja

## Gebouw

Oppervlakte: 814,00 m<sup>2</sup>